



TERMIGNONI S.p.a.

Via della Rampina 1
15077 Predosa – Italy
www.termignoni.it

Tel. 0039.0131.71666
Fax 0039.0131.71696
info@termignoni.it

NOTE DI ASSEMBLAGGIO ASSEMBLY NOTES

pag.1/4

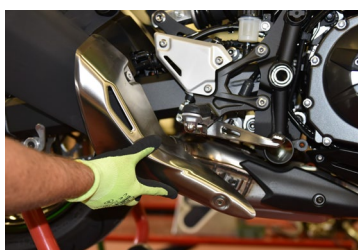
K087

KAWASAKI Z900 2020

SLIP ON

01

02



03

04



05

06



SMONTAGGIO DEL SILENZIATORE

- Svitare le viti di fissaggio dei paracalori e rimuoverli (fig. 01-02-03-04)
- Allentare fascetta innesto (fig. 05)
- Svitare la vite di fissaggio del silenziatore (fig. 06)
- Rimuovere il silenziatore originale (fig. 07)

DISASSEMBLING THE SILENCER

- Unscrew the heat shield fastening screws and remove the heat shields (fig. 01-02-03-04)
- Loosen the tube junction clamp (fig. 05)
- Undo the silencer fastening screw (fig. 06)
- Remove the original silencer (fig. 07)

07





TERMIGNONI S.p.a.

Via della Rampina 1
15077 Predosa – Italy
www.termignoni.it

Tel. 0039.0131.71666
Fax 0039.0131.71696
info@termignoni.it

NOTE DI ASSEMBLAGGIO ASSEMBLY NOTE

pag. 2/4

K087

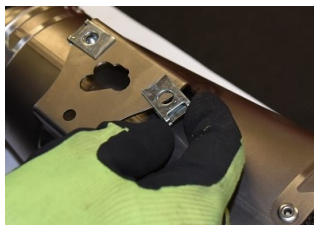
KAWASAKI Z900 2020

SLIP ON

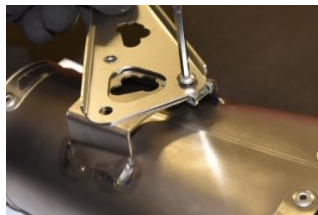
01



02



03



04



05



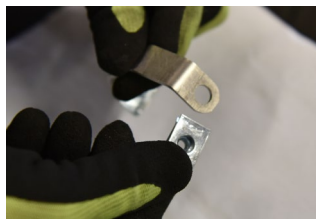
06



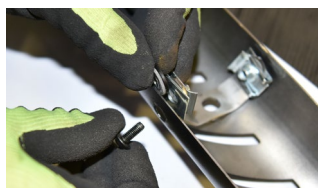
07



08



09



MONTAGGIO DEL KIT TERMIGNONI

- *Inserire il corpo finale sul collettore originale (fig. 01)*
- *Posizionare le mollette filettate sul silenziatore e fissare la staffa di supporto con le apposite viti (fig. 02-03)*
- *Inserire il silenziatore Termignoni sul corpo finale e fissare al telaio con vite e dado originali (fig.04-05)*
- *serrare tutte le viti (fig.06-07)*
- *Posizionare le mollette filettate sulla staffa e fissarla al paracalore con le viti e i distanziali in dotazione (fig. 08-09)*

MOUNTING THE TERMIGNONI KIT

- *Connect the final section to the original collector (fig. 01)*
- *Position the threaded clips on the silencer and fasten the support bracket using the dedicated screws (fig. 02-03)*
- *Connect the Termignoni silencer to the final section and attach to the frame using the original screw and nut (fig.04-05)*
- *Tighten all screws (fig.06-07)*
- *Position the threaded clips on the bracket and attach it to the heat shield using the screws and spacers provided (fig. 08-09)*



TERMIGNONI S.p.a.

Via della Rampina 1
15077 Predosa – Italy
www.termignoni.it

Tel. 0039.0131.71666
Fax 0039.0131.71696
info@termignoni.it

NOTE DI ASSEMBLAGGIO ASSEMBLY NOTE

pag. 3/4

K087

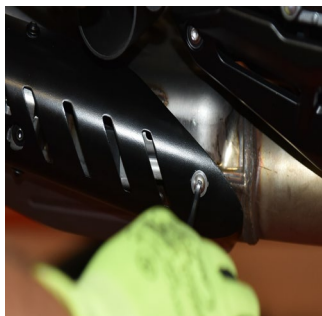
KAWASAKI Z900 2020

SLIP ON

10



11



12



13



MONTAGGIO DEL KIT TERMIGNONI

- *Fissare il paracalore allo scarico utilizzando le viti originali (fig. 10-11-12)*
- *Agganciare la molla al silenziatore (fig. 13)*

MOUNTING THE TERMIGNONI KIT

- *Attach the heat shield to the exhaust using the original screws (fig. 10-11-12)*
- *Fasten the spring to the silencer (fig. 13)*



TERMIGNONI S.p.a.

Via della Rampina 1
15077 Predosa – Italy
www.termignoni.it

Tel. 0039.0131.71666
Fax 0039.0131.71696
info@termignoni.it

DOTAZIONE PACKING LIST

pag. 4/4

K087

KAWASAKI Z900 2020

SLIP ON

N°1 CORPO FINALE / FINAL SECTION **K087**

N°1 STAFFA SUPPORTO SILENZIATORE / SILENCER SUPPORT BRACKET **TK096**

N°1 STAFFA SUPPORTO PARACALORE / HEAT SHIELD SUPPORT BRACKET **TK102**

N°1 PARACALORE / HEAT SHIELD **TK100**

N°2 MOLLETTE FILETTATE / THREADED CLIPS **M5** -

N°2 DISTANZIALI / SPACERS **Ø 5**

N°1 DISTANZIALI / SPACERS **Ø 6**

N°2 VITI TBEI / TBEI SCREWS **M5X12 NERE**

N°1 VITE TBEI / TBEI SCREWS **M6X12 NERA**

N 6 GUARNIZIONI ARAMIDICHE – ARAMID SEALS

